

“ETIQUETA DE DOBLE VUELTA”



NUTRITEC

FON® SUPER K

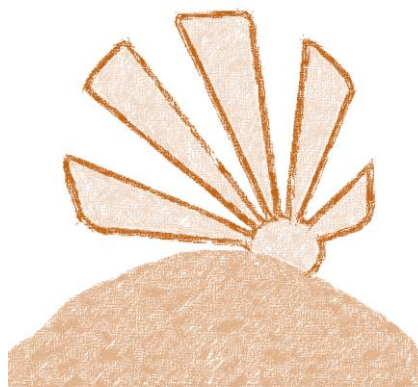
SULFATO DE POTASIO
SOLUBLE
DERIVADO DE SULFATO DE POTASIO

COMPOSICION GARANTIZADA

POTASIO SOLUBLE (K₂O).....52%
AZUFRE (S).....18%

0-0-52

+18(S)



Lote: _____

Fecha de Fabricación: _____

Fecha de caducidad: 2 años a partir de su fecha de fabricación.

CONTENIDO NETO

25 Kg

DISTRIBUIDO POR:
US MEX NUTRITION TECHNOLOGIES, SA DE CV
PROL. PINO SUAREZ S/N
SAN GASPAR DE LAS FLORES
TONALÁ, JALISCO
CP. 45400
Tel. (33) 3607-2430

www.nutritec.org

HECHO EN CHILE



Para Producción Orgánica
For Organic Use



FON® SUPER K

SULFATO DE POTASIO SOLUBLE

0-0-52 +18(S)



0-0-52 +18(S)

SULFATO DE POTASIO SOLUBLE

FON® SUPER K





FON® SUPER K

SULFATO DE POTASIO
SOLUBLE

“ALTO, LEA LA ETIQUETA ANTES DE USAR EL PRODUCTO”

PRECAUCIONES Y ADVERTENCIAS DE USO: Use el equipo de protección adecuado para realizar con seguridad las operaciones de manejo, preparación y aplicación de **FON® SUPER K**: camisa de manga larga de algodón, pantalón largo de algodón u overol de algodón, y/o traje de Tyvek, mascarilla para polvos, lentes protectores de plástico transparente, guantes de neopreno y botas de hule con casquillo, para evitar el contacto directo. Durante la preparación y aplicación de **FON® SUPER K** hágalo a favor del viento. Precauciones durante el manejo del producto:

“NO COMA, BEBA O FUME CUANDO ESTE UTILIZANDO ESTE PRODUCTO”

“NO SE TRANSPORTE NI ALMACENE JUNTO A PRODUCTOS ALIMENTICIOS O ROPA”

“MANTENGASE FUERA DEL ALCANCE DE LOS NIÑOS”

“LAVESE LAS MANOS DESPUES DE UTILIZAR EL PRODUCTO Y ANTES DE CONSUMIR ALIMENTOS”

“NO SE INGIERA Y EVITE EL CONTACTO DEL PRODUCTO CON LOS OJOS Y LA PIEL”

Después de manejar o aplicar **FON® SUPER K** báñese, cámbiese de ropa y lave ésta, antes de volver a usarla.

“EN CASO DE PRESENTAR MOLESTIAS POR EL CONTACTO CON EL PRODUCTO, LLEVE A LA PERSONA CON EL MEDICO Y MUESTRELE LA ETIQUETA”.

PRIMEROS AUXILIOS: En caso de sobreexposición; retire a la persona de la fuente de contaminación para evitar mayor contacto, recuéstelo en un lugar fresco y bien ventilado, cámbiele de ropa; manténgalo bien abrigado y en reposo. En caso de inhalación; retire al individuo hacia un lugar fresco y ventilado. Si le cuesta respirar suministrar oxígeno. Si cayó en los ojos; lavar con abundante agua limpia por al menos 15 minutos, consulte a un médico. En caso ingestión accidental, enjuague bien la boca sin deglutir, consulte a su médico. Si cayó en la piel lávese con abundante agua limpia y jabón neutro. Antídoto: Tratamiento sintomático. No existen antecedentes de intoxicación diagnosticados por este producto.

MEDIDAS DE PROTECCION AL AMBIENTE: Durante el manejo de **FON® SUPER K**,

“RESPETE LAS RECOMENDACIONES DE USO DEL PRODUCTO”

“MANEJE EL ENVASE VACIO Y LOS RESIDUOS DEL PRODUCTO CONFORME A LAS DISPOSICIONES ESTABLECIDAS EN SU LOCALIDAD”.

“RESPETE LAS BUENAS PRACTICAS AGRICOLAS”

“NO TIRE LOS ENVASES O EMPAQUES VACIOS DEL PRODUCTO EN SUELOS, RIOS, LAGOS, LAGUNAS U OTROS CUERPOS DE AGUA”

“RESPETE LAS DOSIS Y EPOCA DE APLICACIÓN DEL PRODUCTO”

“PARTICULARMENTE EN SUELOS ARENOSOS O TERRENOS CERCANOS A RIOS, LAGOS O LAGUNAS O CON MANTOS DE AGUAS SOMEROS, APLIQUE DE ACUERDO A LAS NECESIDADES DE NITROGENO DE SU CULTIVO Y DIVIDA EN VARIAS APLICACIONES PARA SU MAXIMO APROVECHAMIENTO”

“NO APLIQUE ESTE PRODUCTO ANTES DE LA LLUVIA”

En caso de derrames, se deberá usar equipo de protección personal y recuperar el derrame en un recipiente hermético y enviarlos a un sitio autorizado para su tratamiento y/o disposición final.

CONDICIONES DE ALMACENAMIENTO Y TRANSPORTE: Almacenar **FON® SUPER K** en su envase original etiquetado, en un lugar fresco, fuera de la luz solar directa. Asegúrese de que las tarimas sobre las cuales se estiba no tengan clavos o astillas que puedan dañar el empaque. Transpórtese en vehículos autorizados por la SCT.

LIMITACIONES DE GARANTÍA:

US MEX NUTRITION TECHNOLOGIES, S.A DE C.V. NO SE RESPONSABILIZA DE :

- *Mal uso y manejo inadecuado del producto.*
- *Resultados obtenidos a consecuencia de condiciones climáticas adversas.*
- *Mas allá de la información dada por la etiqueta.*
- *Cualquier reclamo a consecuencia del uso del producto.*

INSTRUCCIONES DE USO: FON® SUPER K

Aplicación vía Fertirrigación		
1-4	Kg/ha/día	En estado de plántula.
5-10	Kg/ha/día	Desde fin de plántula a floración.
10-15	Kg/ha/día	Desde floración a formación de fruta.
5-10	Kg/ha/día	Desde formación de fruta a fin de madurez.

Se sugiere consultar a su asesor agrícola en caso de que requiera una recomendación más detallada según cultivo, tipo de suelo y rendimiento esperado.

HECHO EN CHILE

CONTENIDO NETO

25 Kg